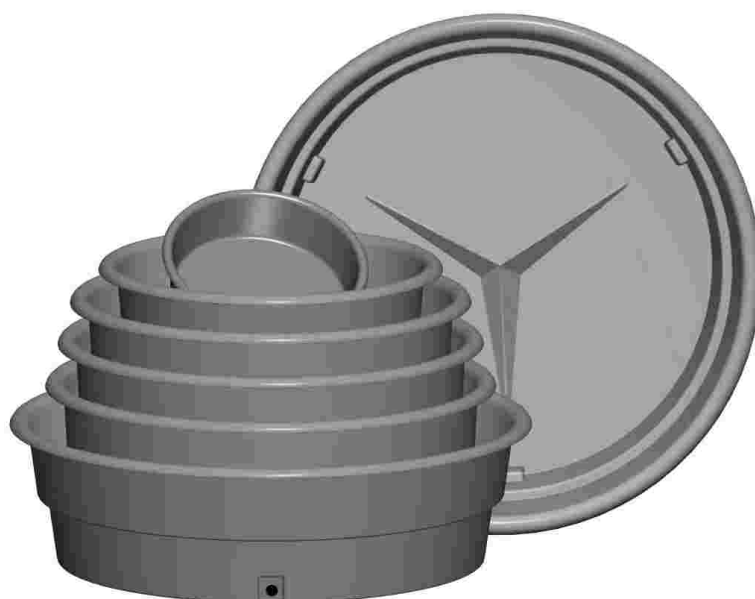


BACS A EAU

bacs Herbage 250 à 1.600 l.



● Généralités :

- bac fabriqué en polyéthylène rotomoulé de haute densité, de qualité alimentaire et traité anti-UV,
- bords arrondis, spécifiquement conçu pour éviter le déchirement,
- fond plat avec nervurage, pour une adaptation (sans contrainte) au terrain sur lequel le bac est posé
- vidange aisée et rapide, assurée par un bouchon fileté monté avec joint torique.

● Equipement :

- bouchon de vidange à visser, de 1" de diamètre.

● en Option :

- coffre à flotteur,
- disponible à vos couleurs, suivant quantités désirées.

● Caractéristiques techniques :

| Capacité (l) | 250 | 400 | 600 | 850 | 1.050 | 1.250 | 1.600 |
|--------------|------|------|------|------|-------|-------|-------|
| Diamètre (m) | 1,15 | 1,25 | 1,35 | 1,55 | 1,65 | 1,75 | 2,05 |
| Hauteur (m) | 0,40 | 0,40 | 0,60 | 0,60 | 0,60 | 0,60 | 0,60 |

NB : dans le but de vous proposer les produits les plus évolués et aboutis, nous nous réservons le droit d'en modifier les caractéristiques techniques sans préavis. Les informations ci-dessus sont données à titre indicatif uniquement et sont non contractuelles.



LA MAÎTRISE
Gamme agriculture

