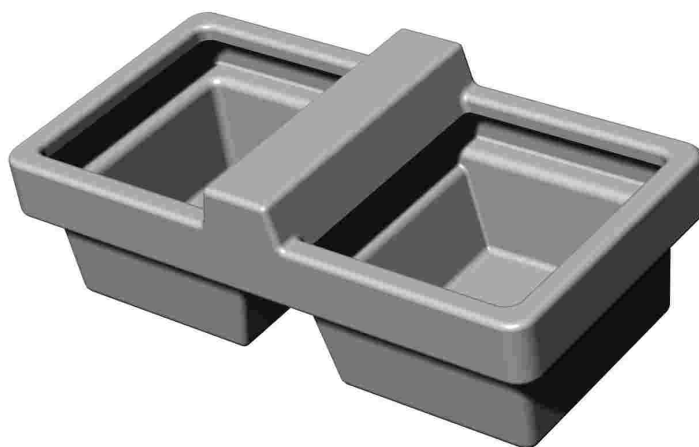


BAC

68 litres niveau constant



● Généralités :

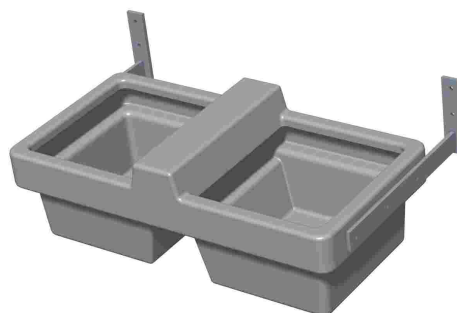
- bac double / niveau constant, fabriqué en polyéthylène rotomoulé de haute densité, de qualité alimentaire et traité anti-UV,
- particulièrement adapté à l'utilisation en stabulation ou à l'arrière d'une cuve à eau,

● Equipement :

- robinet flotteur incorrodable (filetage / laiton) de régularisation du niveau, pour pression d'alimentation = 3 bars),
- deux formes aux parois lisses, pour un nettoyage facile, et chacune est équipée d'un bouchon de vidange à visser (3/4" de diamètre)

● en Option :

- support en acier galvanisé à chaud, fixé par boulonnage sur les faces externes du bac. Les équerres de fixation permettent un montage rapide sur tous types de support



modèle avec support / acier (option)

● Caractéristiques techniques : (bac nu)

Longueur (m)	Largeur (m)	Hauteur (m)	Pression maximum d'utilisation (bars)
0,920	0,460	0,325	3

NB : dans le but de vous proposer les produits les plus évolués et aboutis, nous nous réservons le droit d'en modifier les caractéristiques techniques sans préavis. Les informations ci-dessus sont données à titre indicatif uniquement et sont non contractuelles.



Gamme agriculture

