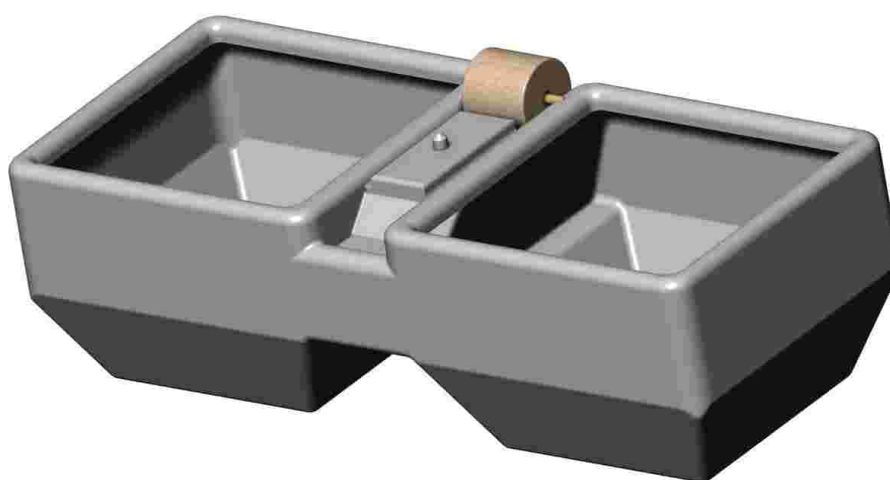


# BAC DOUBLE

**400 l.** niveau constant



## ● Généralités :

- bac / niveau constant, fabriqué en polyéthylène rotomoulé de haute densité, de qualité alimentaire et traité anti-UV,
- spécialement étudié pour l'utilisation en prairie, s'adapte à tous les types de terrain,
- les parois parfaitement lisses favorisent un nettoyage facile et optimal du bac.

## ● Equipement :

- un robinet flotteur incorrodable, parfaitement protégé dans une cavité centrale assure la régulation de l'alimentation en eau,

- un bouchon de vidange à visser (avec joint) assure l'évacuation de l'eau du bac,
- un emplacement spécifique permet l'insertion d'une « pierre à lécher » cylindrique (non fournie),
- la vidange de chaque compartiment est assurée par deux bouchons facilement accessibles.

## ● en Option :

- support pour « pierre à lécher ».

## ● Caractéristiques techniques :

Longueur (m)	Largeur (m)	Hauteur (m)	Diam. d'alimentation (robinet flotteur)
1,60	0,80	0,60	Ø 15/21

NB : dans le but de vous proposer les produits les plus évolués et aboutis, nous nous réservons le droit d'en modifier les caractéristiques techniques sans préavis. Les informations ci-dessus sont données à titre indicatif uniquement et sont non contractuelles.



Gamme agriculture

