

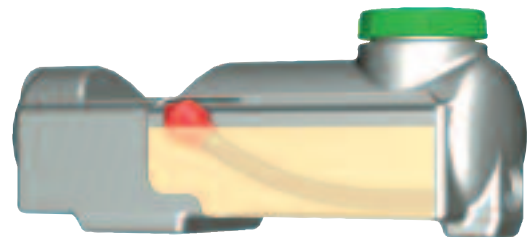
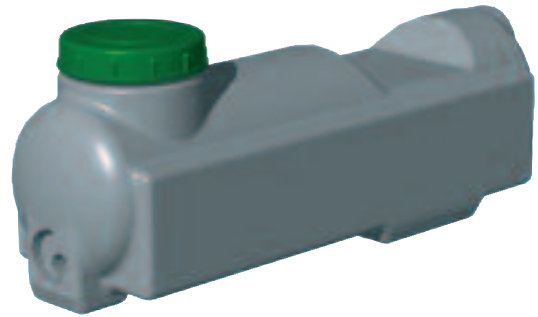


CHASSES A AUGET ECOFLO / INDIVIDUELLES

>> Modèles unidirectionnels en 60 et 80 litres

ASSAINISSEMENT AUTONOME INDIVIDUEL

La répartition homogène de l'effluent sur toute la surface des massifs et le "rinçage" régulier des drains ralentissent le colmatage et augmentent la durée de vie de la filière. De plus, l'optimisation de la filière se fait en l'absence d'appareil électrique.

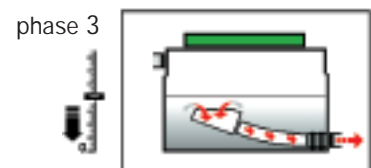
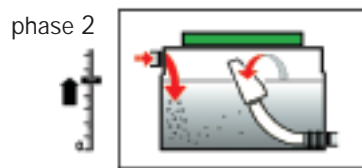
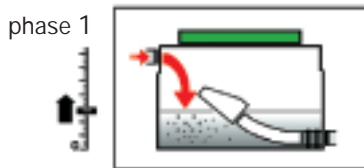


CONCEPTION DE L'APPAREIL :

- > Enveloppe en polyéthylène haute densité (résistant à l'hydrogène sulfuré) et auget en PEHD.

FONCTIONNEMENT DE L'APPAREIL :

- > Stockage de l'effluent jusqu'à un volume déterminé (phase 1 et 2),
- > Effet dynamique de bûchée (phase 3) vers la zone d'infiltration.



Modèle	Dimensions (m)			Poids (kg)	Trou d'homme Qté	H. fil d'eau Ent/Sort (mm)	DN Ent/Sort (mm)
	Long.	Larg.	Haut.				
60 réf. APC-913	1,26	0,37	0,46	10	1	255 / 50	100
80 réf. APC-914	1,26	0,70	0,46	16			

OPTIONS :

- Réhausse : H150 mm réf. APC-901
- Flexible de remplacement :



CONDITIONS DE POSE :

- > Mise en eau au fur et à mesure du remblai **aux petits gravillons** (granul. 3/6 mm, sans fines) / en terrain sec ; au **sable stabilisé** (granul. 3/6 mm, 200 kg de ciment sec par m³ de sable) en terrain humide.
- > Couverture de **30 cm maxi aux petits gravillons**, (granul. 3/6 mm, sans fines).
- > L'appareil devra impérativement être posé de niveau. Une pente de 1 ou 2% pourra être tolérée dans le sens de l'écoulement (de l'entrée vers la sortie).

⚠ Comme sur tout dispositif d'assainissement, l'hydrogène sulfuré est évacué par une ventilation efficace (+ extracteur).

Appareil testé par le **CSTB** le futur en construction
 rapport d'essai CAPE-AT 05-040

Plus de 39 mois de fonctionnement effectués sans intervention
 (en équivalent temps, soit 17.800 basculements du modèle 60 L)

Performance et fiabilité, l'ECOFLO est compatible avec une fréquence moyenne de visite de 6 mois.

SUIVI RÉGULIER DE L'APPAREIL (tous les 6 mois environ selon utilisation) :

- > Nettoyer l'intérieur de la chasse à auget au jet d'eau, sans détériorer le flexible et la fixation de l'auget,
- > Vérifier le fonctionnement de l'auget (basculement et flottaison) et remplacer le flexible si besoin (consulter votre revendeur),
- > Retirer les éventuelles grosses particules, vérifier le bon écoulement de l'effluent septique, vérifier la fermeture des tampons.

CACHET DU REVENDEUR

APC S.A.S. - B.P. 11 - 35430 CHATEAUNEUF D'ILLE-ET-VILAINE - FRANCE
 TEL. (33) 02 99 58 45 55 - FAX (33) 02 99 58 37 66
 e-mail : contact@apc-process.com / web : www.apc-process.com

